

**المُجتَوكا**  
لحلول التعليم

## المصف الثاني الثانوي

## الوحدة الأولى :

# أساسيات فهم علم النفس

## الدرس الأول:

# نشأة علم النفس

(شـرحـ)





ة

مقدم

## علم النفس من العلوم الحديثة نسبيًا

- حيث لم يظهر بمظهره العلمي الحديث علم محدد الموضوع والاهتمامات.
- إلا في الربع الأخير من القرن التاسع عشر وبالرغم من أن له ماضي طويل إلا أن تاريخه العلمي قصير.

**جذوره التاريخية : علم النفس لم يظهر فجأة. بل له جذور تاريخية وماضي طويل**

- تمتد جذوره التاريخية إلى التراث الشرقي القديم مثل : ( الحضارة الفارسية والهندية )
- والتراث الغربي القديم مثل بلاد ( اليونان ) مثل ( سقراط وأفلاطون وأرسطو )



# أولاً: التطور التاريخي لعلم النفس

مرحلة الاستقلال

المرحلة الفسيولوجية

المرحلة الفلسفية

## (١) المرحلة الفلسفية

- اهتموا في اعتقادهم بماهية النفس ، أي ارتبط علم النفس في هذه المرحلة ( بدراسة النفس والروح )
- فالروح في اعتقادهم هي مصدر السلوك ، وبها فسروا بواعث السلوك مثل ( أحلام – التفكير – الحركة – إدراك ) .

**مثال : النفس عند أفلاطون تشبه عربة يقودها جوادان أصيلان أحدهما الغضب والآخر الشهوة، أما سائق الجوادين فهو العقل**





# أولاً: التطور التاريخي لعلم النفس

## ( ٢ ) المرحلة الفسيولوجية والبيولوجية

### مرحلة الاستقلال عن الفلسفة

حيث ارتبط علم النفس بعلم الفسيولوجي ( علم وظائف الأعضاء ) ليستفيد من إمكانيات المنهج التجريبي المستخدم في هذه العلوم

**مثال : ( وليم فونت ) أبرز رواد هذه المرحلة ومن أهم إسهاماته في مجال الدراسات النفسية**  
**موضوع الدراسة عند ( وليم فونت )**

- أنشأ أول معمل لعلم النفس في العالم بجامعة ليبزج في ألمانيا ( ١٨٧٩ م ) ، حيث أهتم بإجراء تجارب ( نفس فسيولوجية )
- ارتبطت التجارب الفسيولوجية بموضوعين مرتبطين ارتباطاً واضحاً بالسلوك البشري هما ( الإحساس ، الإدراك )  
**وذلك بهدف دراسة عمليات التفكير أو الشعور**
- حدد موضوع الدراسة في علم النفس في هذه المرحلة  
**( دراسة الشعور أو الوعي وما يتبعه من عمليان معرفية عليا كالإدراك والتفكير )**
- أسس مجلة ( الدراسات الفلسفية ) عام ١٨٨١ م



## تركزت البحوث التجريبية في معمل فونت على ثلاثة محاور هم :

| عمليات الإدراك الحسى | التوقف عند رؤية إشارة المرور باللون الأحمر يرجع إلى انتقال الصورة الحسية إلى العقل   |
|----------------------|--|
| الطبيعة النفسية      | أحد فروع علم النفس التي تهتم بدراسة العلاقة بين المثيرات الحسية والاستجابات الناتجة عنها   |
| زمن الرجوع           | □ دراسة الفاصل الزمني بين المثير والاستجابة<br>( اختبار ردود الأفعال على المثيرات، مثل الضوء من خلال الضغط على زر لمجرد رؤية الضوء ) |

### ( ٣ ) مرحلة الاستقلال

- وفيها **عارض** العلماء ارتباط علم النفس بعلوم الفسيولوجي البيولوجي
- كانت لهم حجج قوية أثرت عميق في استقلال علم النفس موضوعا وهو ( **السلوك الظاهري** ) ومنهجها ( **التجربة والملاحظة** )



## ثانياً: مدارس علم النفس

### أولاً : المدرسة البنائية

|                 |  |
|-----------------|--|
| أهم روادها      | وليم فونت وتلميذه ( تتشنر )  |
| موضوع الدراسة   | وهو دراسة الخبرة الداخلية ( الشعورية ) المباشرة للفرد  |
| المنهج المستخدم | <input type="checkbox"/> المنهج الاستبطاني ( التأمل الباطني )<br>هو المنهج المناسب لدراسة الخبرة الشعورية وتحليلها إلى عناصرها الأولية ( وعى ، تفكير ، معرفة ) |

**قدرة العلماء النفسيين على التعرف على أهم المشكلات التي يعاني منها بعض المرضى المصابين بالأمراض النفسية مثل الاكتئاب.**





## ثانياً: مـدارس علم النفس

### ثانياً : المدرسة السلوكية

| أهم روادها      | واطسون   |
|-----------------|--|
| موضوع الدراسة   | نظرت إلي علم النفس علي أنه علم السلوك. الذي يمكن ملاحظته وقياسه ( الذكاء – التفكير – الضحك – البكاء ) .. أي أنها ركزت على السلوك وليس الشعور في الدراسة في علم النفس |
| المنهج المستخدم | <input type="checkbox"/> ركزت على الملاحظة الموضوعية الخارجية كمنهج لدراسة السلوك بدلا من الاستبطان ( الذي يعتمد على الملاحظة الداخلية الذاتية )                     |



## ثانياً: مدارس علم النفس

### ثالثاً : مدرسة إجهشطلت

كوفكا – فرتهيمر – كوهلر

أهم روادها

أكدت أن إدراكنا للأشياء يبدأ بإدراك الصيغة الكلية لا بإدراك الأجزاء

□ – أنت تدرك الوجه ككل لا كمجموعة أجزاء كالعين والفم والأذن  
– أنت تدرك المقطوعة الموسيقية لحن واحد وليس عدة ألحان

مثال

المحتوى





## ثانياً: مدارس علم النفس

### رابعاً : مدرسة التحليل النفسي

#### سيجموند فرويد

#### أهم روادها

□ - أكدوا على أثر الدوافع اللاشعورية في سلوك الفرد، ويرون أن ما يحكم سلوك الفرد قوى داخلية وغرائز ودوافع لاشعورية - ركزت على الأثر الخطير لمرحلة الطفولة المبكرة في تشكيل شخصية الفرد

**أضاف تلاميذ فرويد بعض الموضوعات مثل العوامل الثقافية والاجتماعية ودورها في التأثير على الشخصية**

#### انتبه !!!

**تستخدم العلاج النفسي**

#### مثال

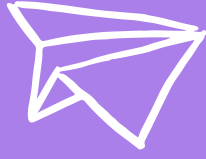


## ثانياً: مدارس علم النفس

### خامساً : المدرسة المعرفية

| أهم روادها   | سكنر.. دونالد .. نورمان .. واستيرنبرج .. أوزيل                          |
|--|---|
| <p>□ - أكدت على وجود العديد من العمليات المعرفية العقلية التي تتوسط المثير والاستجابة</p> <p>□ - قالت أن السلوك الإنساني ليس مجرد استجابة بسيطة لمنبهات بيئية ، بل هناك عمليات عقلية إدراكية وانتباهية يتضمنها</p> <p>- استخدموا المنهج الموضوعي في فهم العمليات المعرفية وأسس تكوين المعلومات</p> |   |
| مثال   | (مقاييس الذاكرة والانتباه ) ( تستخدم نظرياتها في مجال التعلم والتربية ) |

المحتوى



المُحتَوكا



ما تيجي  
نطبق  
أفكارنا



ذاكر كل المواد على

**المُحتَوِكا**   
منصة المحتوى التعليمية



سواء بتذاكر لوحده أو بتراجع قبل الامتحان ...  
هتلاقى كل اللي محتاجه عندنا، في مكان واحد



[www.Elmohtwa.com](http://www.Elmohtwa.com)



+201001883019